

あなたのそばにも古代のロマンが・・・

# 姫路城城下町跡 現地説明会

2016年8月21日(日)

時間:10:30～

開催場所:兵庫県姫路市北条口二丁目地内

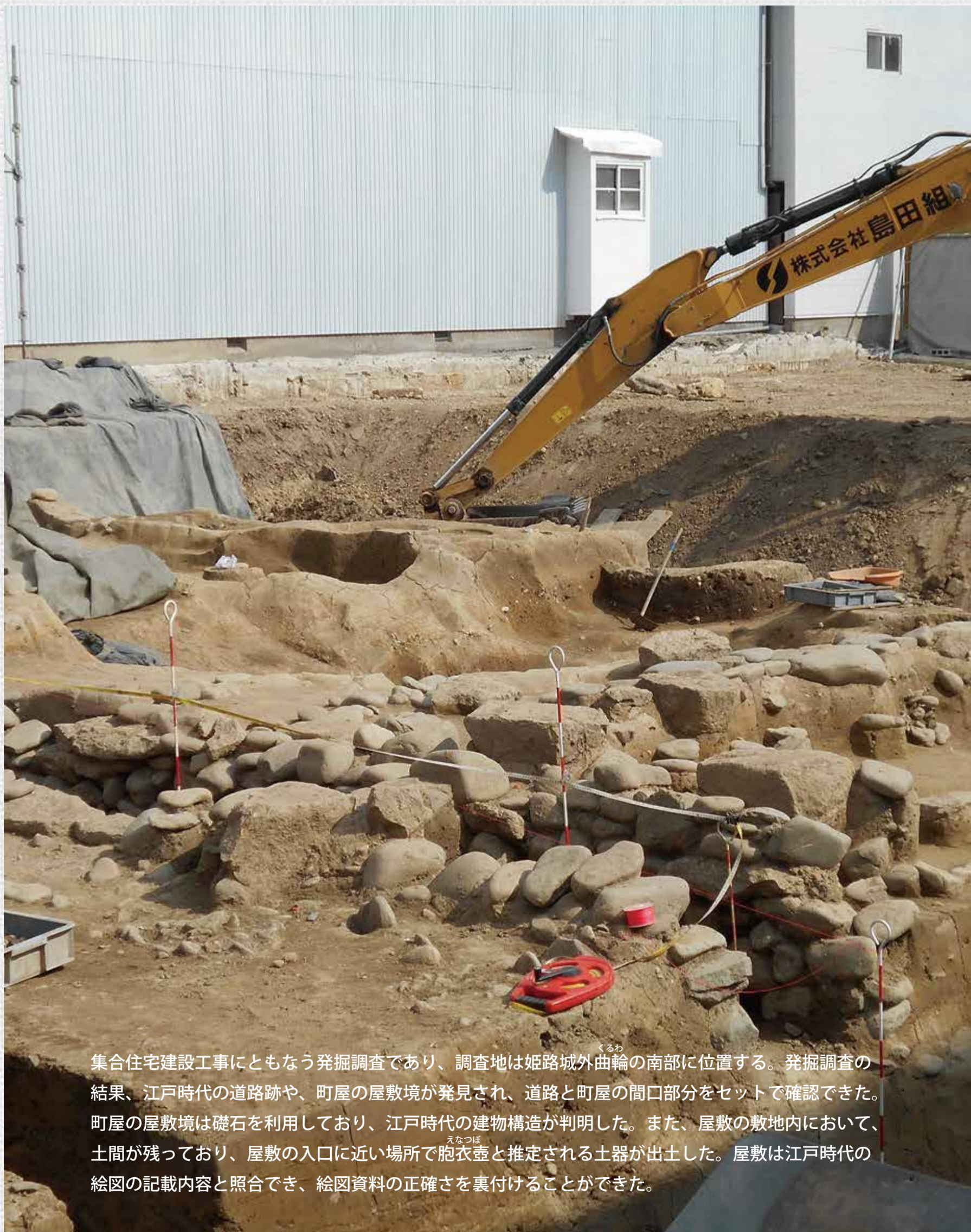
主催者:姫路市埋蔵文化財センター

交通:・JR 姫路駅より 徒歩10分

・山陽電車 山陽姫路駅より徒歩10分

※歩きやすい靴でお越し下さい。

※駐車場・トイレはありません。



集合住宅建設工事にともなう発掘調査であり、調査地は姫路城外曲輪くるわの南部に位置する。発掘調査の結果、江戸時代の道路跡や、町屋の屋敷境が発見され、道路と町屋の間口部分をセットで確認できた。町屋の屋敷境は礎石を利用しており、江戸時代の建物構造が判明した。また、屋敷の敷地内において、土間が残っており、屋敷の入口に近い場所でえなつぼ胞衣壺と推定される土器が出土した。屋敷は江戸時代の絵図の記載内容と照合でき、絵図資料の正確さを裏付けることができた。